










PC software

Index

	System.....	1
	Installation.....	1
	Avinstallation.....	6
	Läsa sportinformation.....	6
	Säkerhetskopiera sportinformation	9
	Kontrollera information	10
	Exportera data.....	10
	Utskrift.....	13



System

OPERATIVSYSTEM:

Programvarukrav:

Windows9X, Windows Me, Windows NT, Windows2000, Windows XP, Windows Vista, Windows 7, Internet Explorer V5.0 eller nyare version.

Hårdvarukrav :

Pentium 1024MHz processor
512MB RAM
10GB hårddiskutrymme



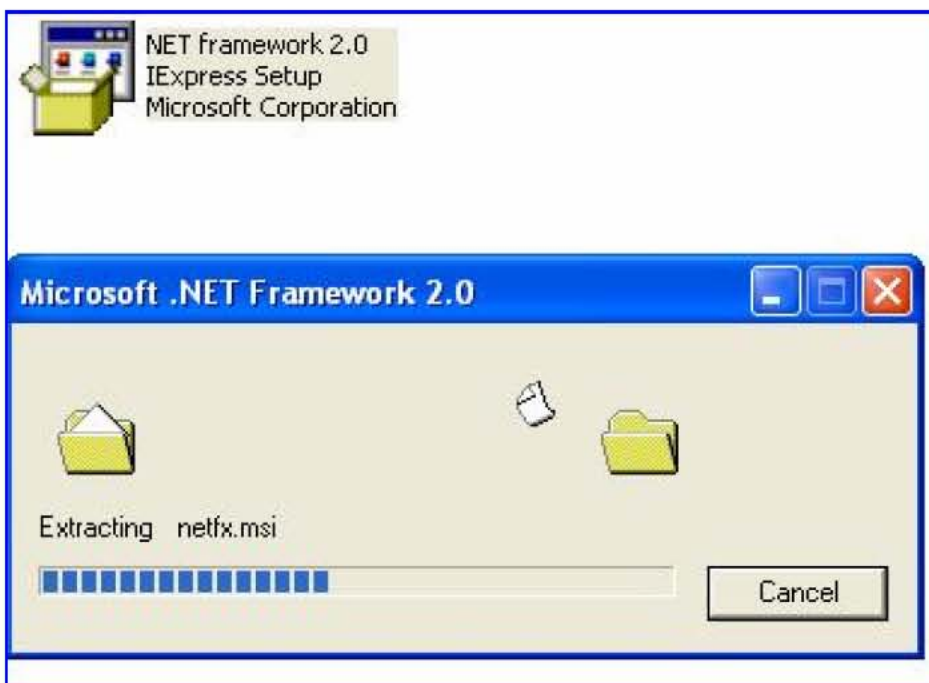
Installation

Observera: Om du har operativsystemet Windows XP eller en äldre version och Microsoft NET Framework 2.0 inte finns på datorn, måste du installera NET 2.0 på hårddisken för att köra MP3 Reader. Vi föreslår att du laddar ner den senaste versionen direkt från Microsofts webbplats.

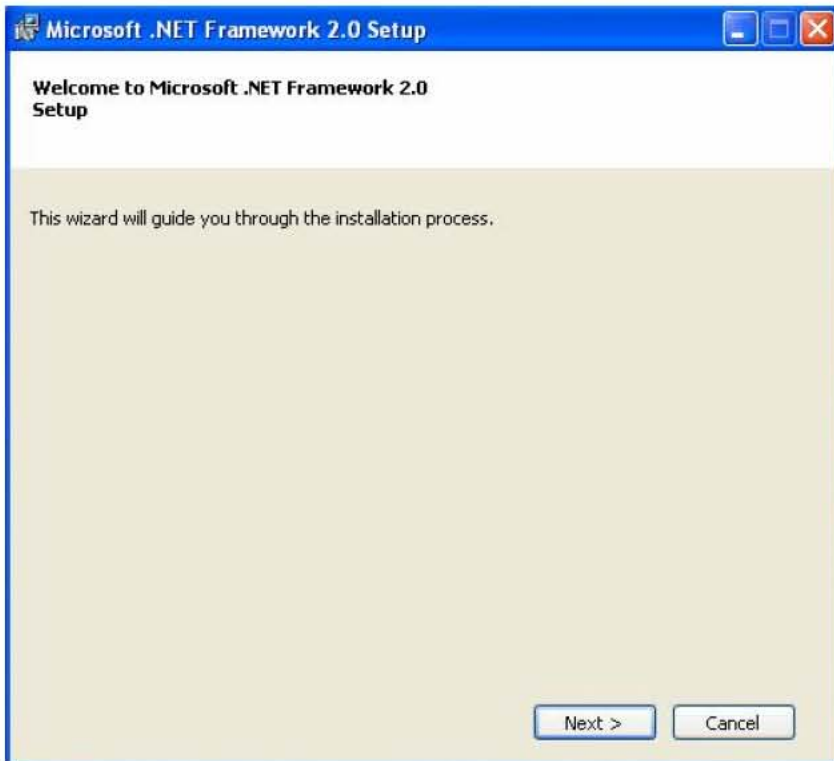
DUBBELKLICKA PÅ “NET FRAMEWORK 2.0.EXE” FÖR ATT STARTA INSTALLATIONEN;



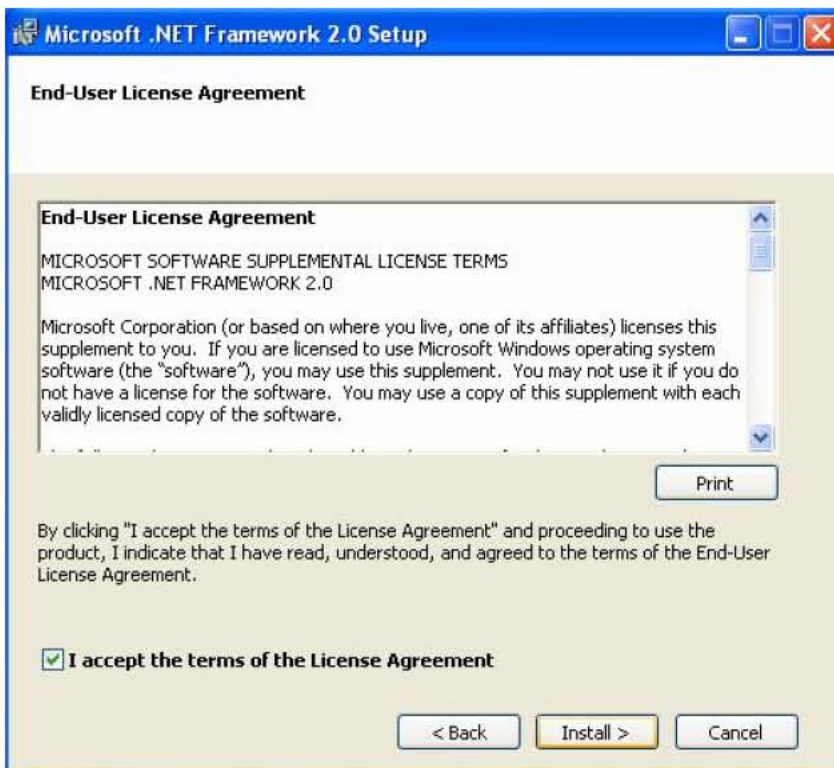
KLIČKA PÅ “RUN”

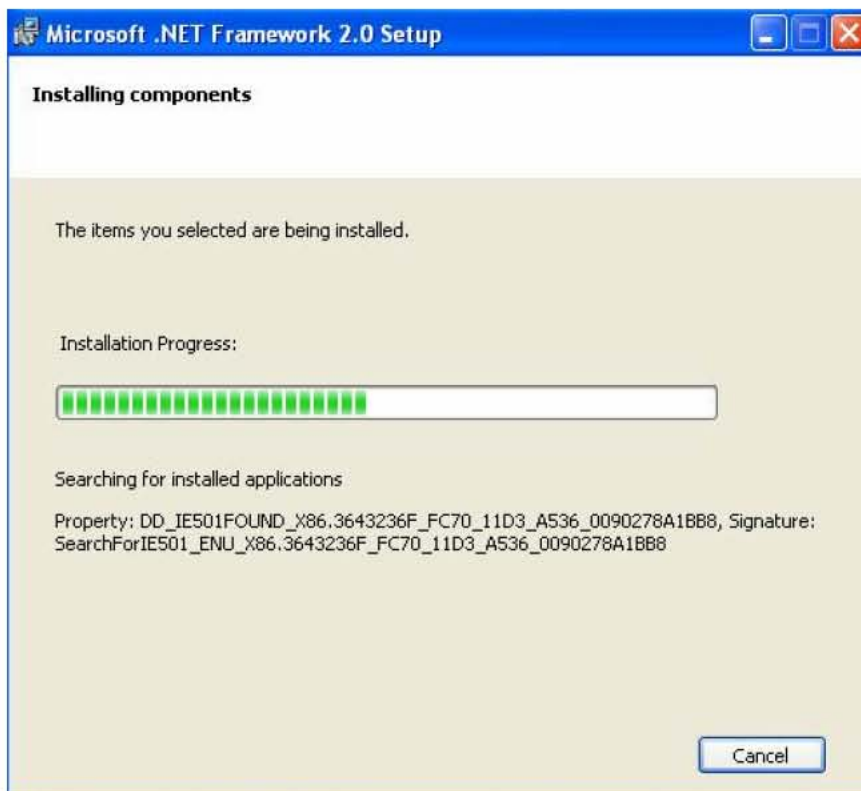


KLIČKA PÅ “NEXT”



VÄLJ "I ACCEPT THE TERMS OF THE LICENSE AGREEMENT". KLICKA PÅ "INSTALL"



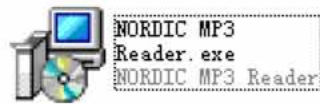


KLICKA PÅ “FINISH” FÖR ATT AVSLUTA INSTALLATIONEN

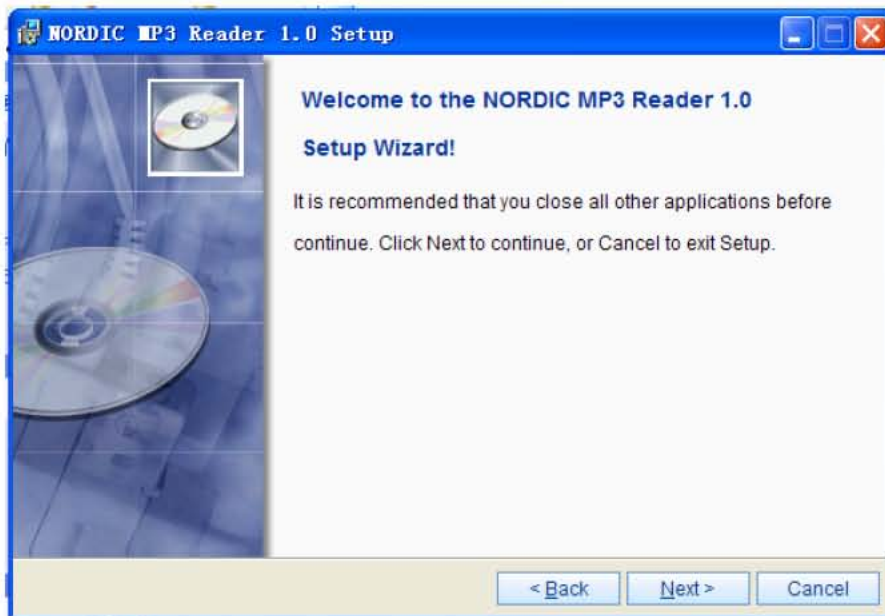


Det finns en guide för standardinstallation i MP3 Reader, följ guiden steg för steg för att fullborda installationen.

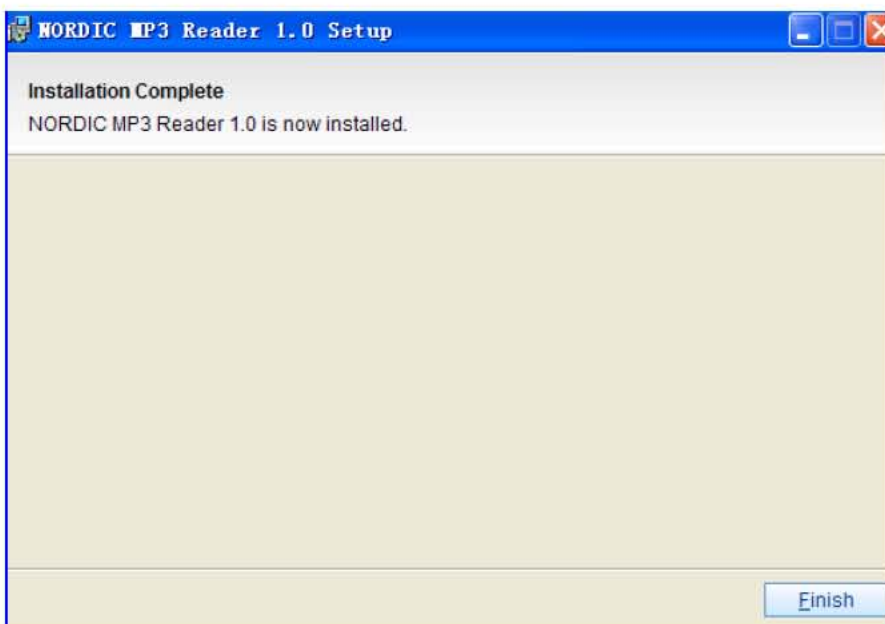
Dubbelklicka på



för att starta installationen.



Klicka på "Next" och följ instruktionerna för att fullborda installationen.



Efter installationen kommer du se ikonen



på skrivbordet, klicka på denna ikon

för att starta programvaran.



Avinstallation

Klicka på "Uninstall MP3 Reader" i startmenyn för att avinstallera MP3 Reader.

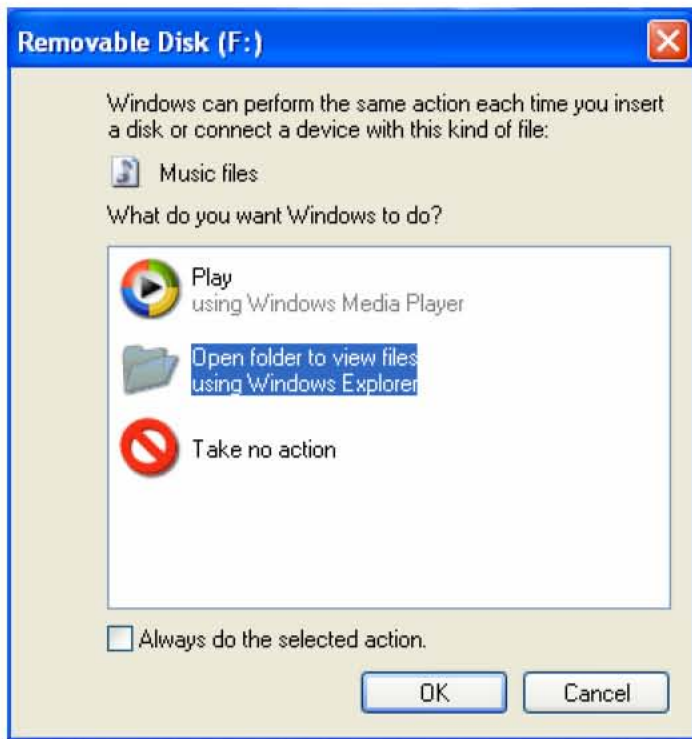


Du kan även avinstallera MP3 Reader i "Lägg till/Ta bort program".



Läsa sportinformation


Anslut först MP3-spelaren till datorn, systemet kommer påminna dig om den "Flyttbara diskenheten", enligt bild nedan.



Klicka på  för att läsa informationen.

Den första gången du använder MP3 Reader är de flesta av funktionsknapparna avaktiverade, endast  visas i färg, se nedanstående diagram,



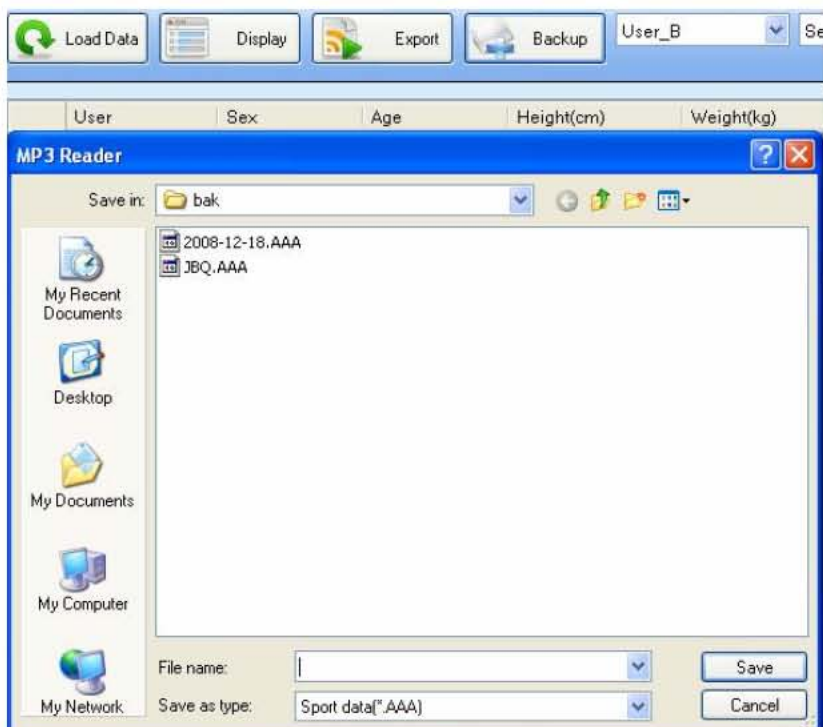
Klicka på , du kommer se MP3-spelarens undermenyer och en oidentifierad fil med ändelsen "JBQ.AAA"

(Denna fil kan endast identifieras av MP3 Reader, se diagram nedan.)



Dubbelklicka på denna fil, all sportinformation visas och alla inaktiverade funktionsknappar aktiveras samtidigt.

OBS: Om MP3-spelaren inte är ansluten till datorn, när du startade denna programvara, kan du kontrollera säkerhetskopierad information i BAK-mappen. Om din information är användardefinierad, gå till den användardefinierade mappen för att kontrollera all gammal information. Se diagram nedan.

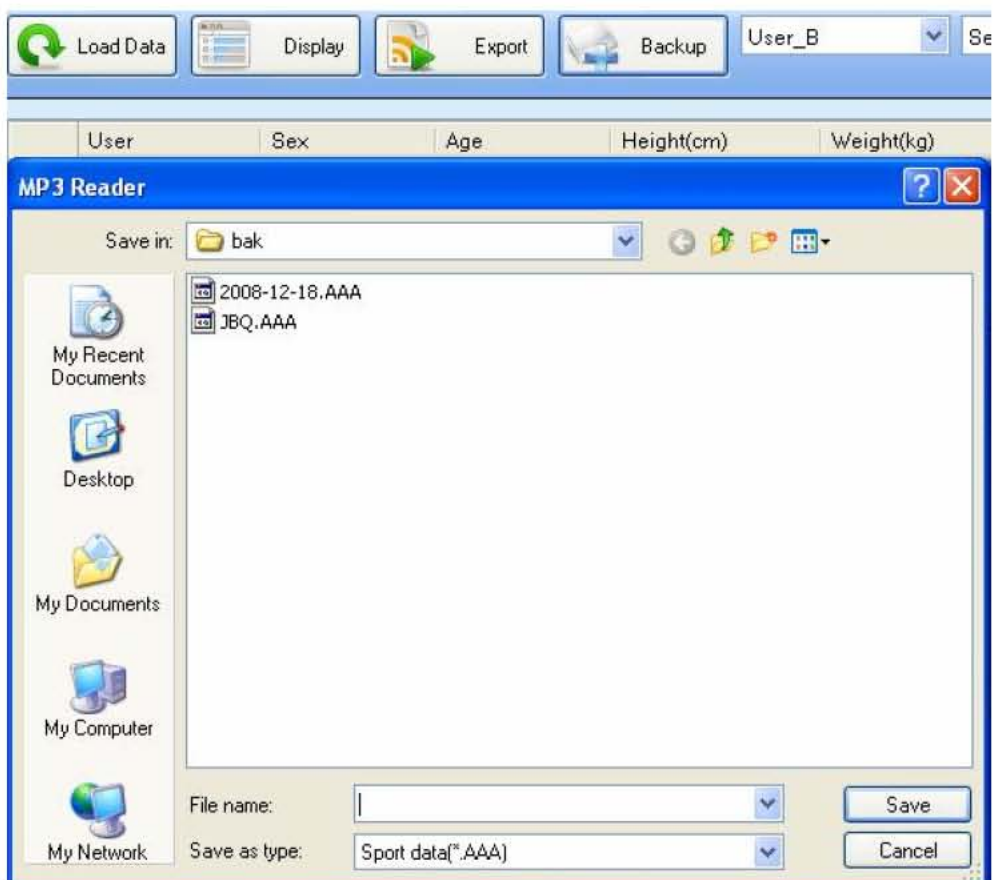




Säkerhetskopiera sportinformation

Om sportinformation saknas, rekommenderar vi att säkerhetskopiera senaste informationen. Det är mycket viktigt.

Klicka på , systemet säkerhetskopierar information till BAK-mappen. Se diagram nedan:



Du kan själv namnge filen och klicka på "SAVE" (spara) för att avsluta säkerhetskopieringen.

Du kan även spara filen på en lokal diskenhet och mapp.



Kontrollera information

När du kan läsa informationen utan problem kommer du att se gränssnittet nedan, all information visas i en form.

The screenshot shows the NORDIC MP3Reader 1.0 software interface. At the top, there are buttons for 'Load Data', 'Display', 'Export', and 'Backup', along with dropdown menus for 'User_A&B' and 'Sessions'. Below the buttons are two data tables.

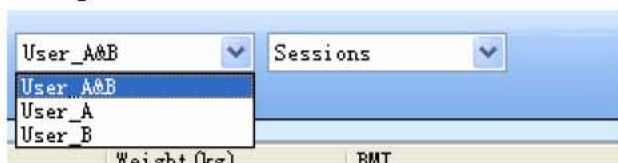
User	Sex	Age	Height(cm)	Weight(kg)	BMI
A	female	20	160	50	20
B	male	29	164	69	26

User	Calories (Kcal)	Steps	Distance(m)	Speed(km/h)	Duration	Date
A	18	67	170	8.5	0:1:17	31-12-2007 10:59:00
A	9	76	193	16.9	0:0:47	31-12-2007 10:57:00
B	0	43	109	17.9	0:0:27	31-12-2007 11:01:00
A	0	14	35	0	0:0:7	31-12-2007 10:57:00
A	7	38	96	16.9	0:0:21	31-12-2007 10:57:00
A	2	29	73	24.7	0:0:12	31-12-2007 10:58:00
A	2	21	53	18.3	0:0:18	31-12-2007 10:58:00

Informationen inkluderar två delar

- Användardata som du ställt in i MP3-spelaren vid användning av stegräknaren,
- **Datalista för varje motionsutövning.**

Du kan använda navigeringsknappen för att kontrollera olika användares uppgifter, se diagram nedan:



OBS : Daily/weekly/Monthly/Yearly (daglig/veckovis/månadsvis/årlig) visar den sammanlagda motionsinformationen;
Sessions (sessioner) visar informationen för varje enskild motionsutövning.



Exportera data

Om du vill spara viss information för att jämföra den med senare eller tidigare information,



kan du exportera data, se diagram nedan,

Klicka på "Export" för att öppna dess meny, du kan välja "EXPORT USER INFO" eller "EXPORT Sport Data", de exporteras i Microsoft Excel-format, och då kan du spara den som en Excel-fil.

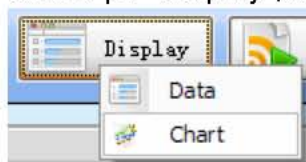
Obs: Ditt tillämpningsprogram måste vara Microsoft Excel 2000 eller senare för att kunna exportera data.



Grafisk statistik

Programvaran stöder mycket flexibla och kraftfulla funktioner för grafisk statistik. Du får en grafisk överblick av dina sparade data för jämförelse och bedömning.

Klicka på "Display", diagrammet nedan visas,

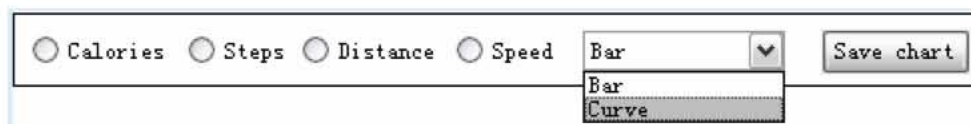


klicka på "Chart" för att komma till gränssnittet för grafisk statistik, se bild nedan:

Det finns fyra olika typer, "Calories/Steps/Distance/Speed"

(kalorier/steg/avstånd/hastighet), för dina statistiska val,

Du kan välja visningsform "Bar" (stapel) eller "Curve" (kurva). Klicka på "Save chart" för att spara din information.

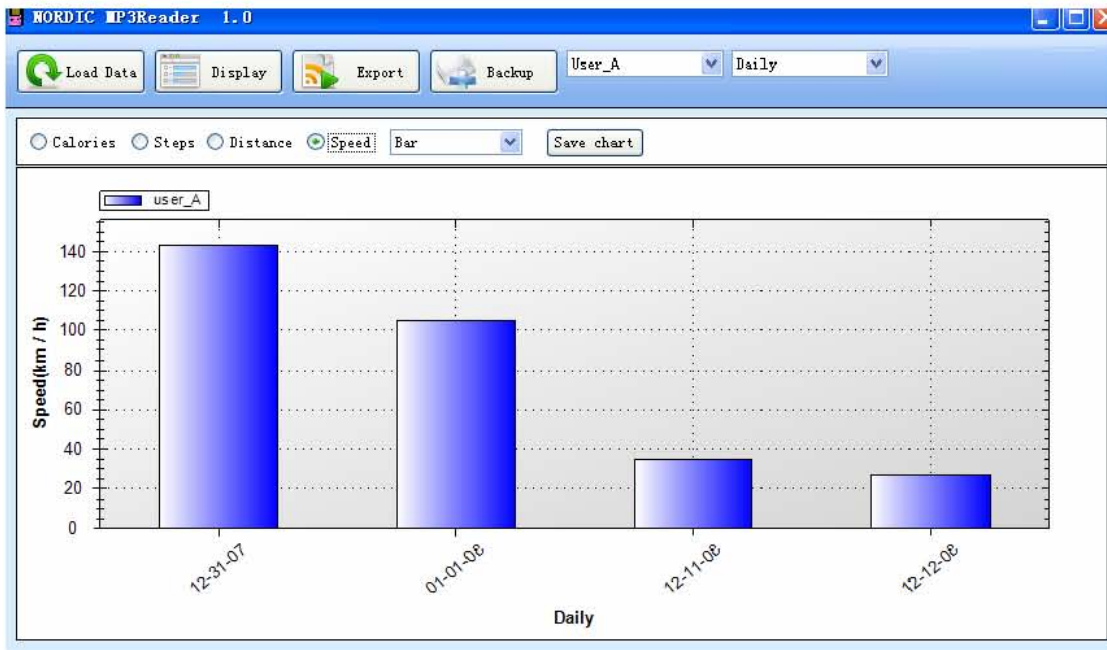


Du kan välja olika användare och den typ av information som du vill kontrollera, se grafik nedan.



Till exempel: Grafiken nedan visar med en stapel hur mycket User A (användare A) sportat på en dag (sammanlagd information för en dag);

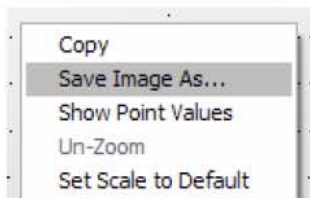




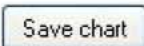
Med Curve display:

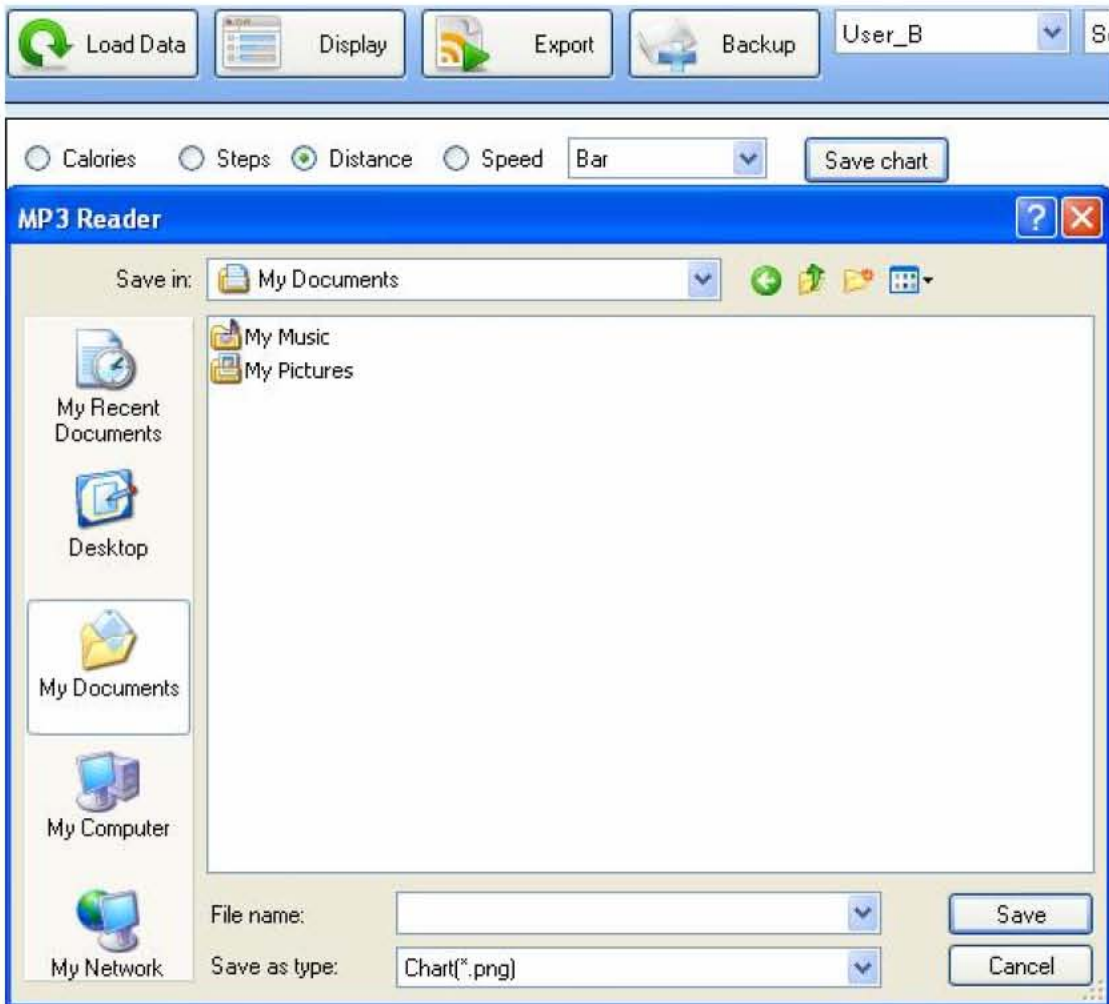


Du kan även högerklicka med musen på den del av bilden som du vill kopiera eller för att spara detta diagram, se bild nedan.



Utskrift

Om du behöver skriva ut stapeln eller kurvan, klicka på  och följande bild visas.



Välj den diskenhet och mapp som du vill spara filen i och klicka på "Save" för att spara filen i formatet *.png. Du kan öppna *.png-filer med Windows standardiserade bildvisare och sedan skriva ut diagrammet.