

PC link – Program och installation



Nedladdning och installation

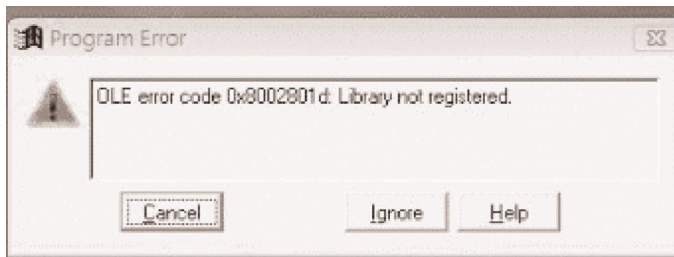
Program, drivrutiner och bruksanvisning laddas ned från

www.iform.se/pulsklocka

VIKTIGT – Installation:

- Installera **först** drivrutiner för din version av Windows (Windows 2000, XP eller Vista).
- Installera **därefter** programmet i din PC.
- Starta om PC:n om du uppmanas göra detta.

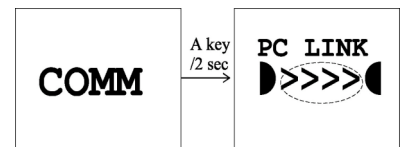
Vista-användare kan få detta felmeddelande:



Välj Ignorera så startas programmet.

Du är nu klar att börja använda programmet.

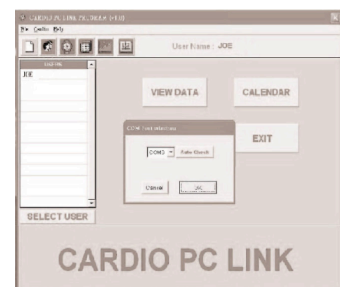
- Starta programmet "Cardio PC Link".
- Sätt fast USB-kabeln på klockan med klämman. De tre små stiften ska passa in i de tre hålen på klockans undersida.
- Tryck på MODE tills klockan visar COMM följt av texten PC Link.
- Stick in USB-kabeln i en USB-kontakt på din PC.
- Klockan är nu redo att koppla upp sig till din PC.
- Välj funktionen DATA TRANSFER i programmet.
- Tryck på AUTO CHECK för att söka efter klockan.



OBS:

Har du inte sparat eller raderat en pågående träning i klockan kan du inte växla till COMM. Radera eller spara därför alltid dina träningar.

Vi rekommenderar att du använder PC link och det medföljande programmet för att ställa in dina personliga data. Du kan då lägga in alla uppgifter i programmet på din PC och sända dessa till klockan.



Program – Cardio PC Link

Programmet är din länk mellan din PC och din Pulse Sonic-klocka. Du kan använda följande huvudfunktioner:

Registrera användare och lägg in personliga data.

- Välj File/New User (Arkiv/Ny användare) och lägg in din användarprofil med de data du vill använda. Här kan du välja dina personliga pulszoner och definiera dina träningsintervall.
- VO2 är en avancerad indikator för din kondition. Detta värde räknas ut genom ett konditionstest.
- Du behöver bara fylla i de data du själv vill.